

トトロの森 13 号地における カタクリの株数・花数調査 (2019 年)

川越 みなみ・横山 伸夫
(トトロのふるさと基金 調査部会)

要旨

トトロの森 13 号地において、カタクリの株数と花数の調査を行った。トトロの森 13 号地全体で株数 15,661、花数 1,187 を確認した。株数は増加傾向であった。

キーワード: 希少植物；北向き斜面；湿地

はじめに

カタクリ (*Erythronium japonicum* Decne) は、自然林・二次林・林床に生育する。販売目的の採取や環境悪化の影響から絶滅の危機に瀕しており、埼玉県レッドデータブックの準絶滅危惧に指定されている (埼玉県環境部自然環境課 2011)。トトロの森の中でカタクリが自生しているのは 13 号地のみである (川越 2012)。トトロのふるさと基金調査部会では 13 号地のカタクリの生息環境を維持し、管理作業を進める参考とするために、2011 年から株数・花数の調査を行っている (堀井 2015、横山・川越 2017、川越 2018)。

トトロの森 13 号地における 2019 年のカタクリの株数・花数の調査結果を報告する。

調査地概要

調査はトトロの森 13 号地で行った。トトロの森 13 号地は 2010 年 10 月 28 日に取得された。北に向かってなだらかに低くなっていき、その先はモウソウチク林をはさんで約 20m 先に小さな湿地がある。西方向は山の神社のモウソウチクとヒサカキの混交林に接している。南方側は茶畑であり、陽当りは良好と言える。面積は 1,443 m²である。

トラスト取得時はモウソウチクや常緑樹の多く混じった暗い雑木林だった。トラスト取得後、カタクリの生育に適した明るい雑木林とするために、モウソウチクと常緑樹の伐採、下草刈り、落ち葉の採取などの管理を行っている (川越 2012)。

調査方法

堀井 (2015) の方法に準拠し、調査地に生育するカタクリの株数・花数を記録した。花数は開花個体のほか、蕾の個体も含めた。東西方向に 1.5~2.0m 間隔でロープを張り、コドラートを 10 地点作成した (図 1)。

調査は 2019 年 3 月 20 日に行った。

結果

カタクリの株数は 15,661 であった。花数は 1,187 であった (表 1)。

考察

堀井 (2015)、横山・川越 (2017)、川越 (2018) による 2011 年～2018 年の株数・花数と、2019 年の株数・花数の調査結果をまとめた (表 2、図 2)。調査年による増減はあるものの、増加傾向にある。株数が増加傾向にあることから、カタクリの生育環境が良く保たれていることを示すものと考えられる。

おわりに

トトロの森 13 号地において、カタクリの株数は増加傾向にある。今後もカタクリの適切な生育環境となるように管理を行い、継続して調査を行っていく。

引用文献

堀井達夫 (2015) トトロの森 13 号地のカタクリについて. トトロのふるさと基金自然環境報告書 12:19-23.

川越みなみ (2012) トトロの森 12 号地・13 号地・14 号地の植生と管理方針. トトロのふるさと基金自然環境報告書 9:2-10.

横山伸夫・川越みなみ (2017) トトロの森 13 号地のカタクリの株数・花数調査 (2016 年、2017 年). トトロのふるさと基金自然環境報告書 13:39-41.

川越みなみ (2018) トトロの森 13 号地のカタクリの株数・花数調査 (2018 年). トトロのふるさと基金自然環境報告書 14:37-39.

埼玉県環境部自然環境課 (2011) 埼玉県の希少野生生物 埼玉県レッドデータブック 2011 植物編.

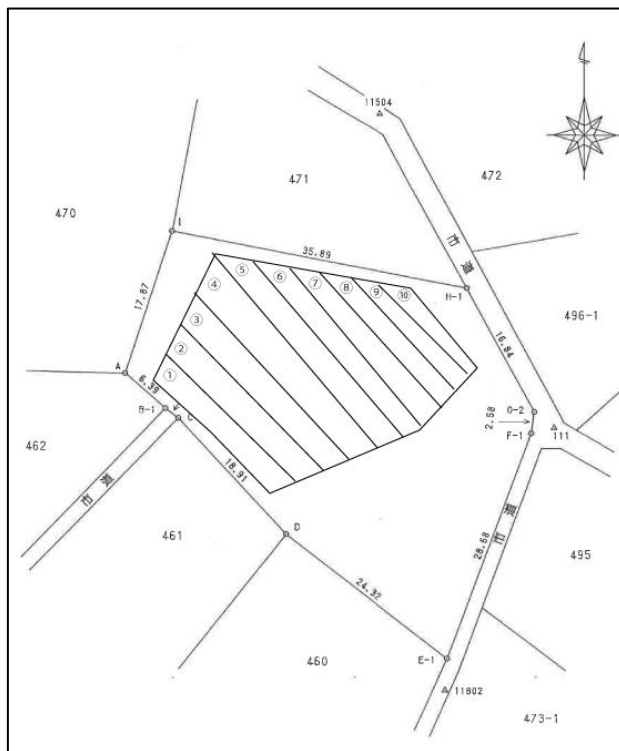


図 1. コドラート位置図

表 1. 2019 年のカタクリの株数・花数

調査年月日	実生 (1年目)	花	その他	総株数
2019年3月20日	1,914	1,187	12,560	15,661

表 2. 2011 年～2019 年のカタクリの株数・花数

調査年月日	株数	花数
2011年4月3日	※757	9
2012年4月1日	1,169	70
2013年3月24日	1,656	256
2014年3月22日	1,558	333
2015年3月24日	1,381	694
2016年3月18日	2,194	582
2017年3月19日	4,479	802
2018年3月18日	11,331	1,314
2019年3月20日	15,661	1,187

※ 葉の長さ 5cm 以上 (2011 年のみ)

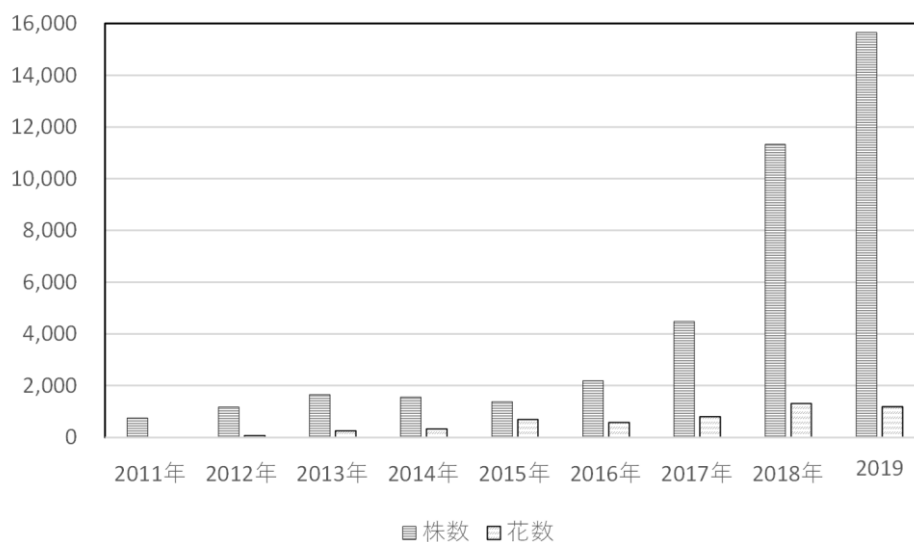


図 2. 2011 年～2019 年のカタクリの株数・花数